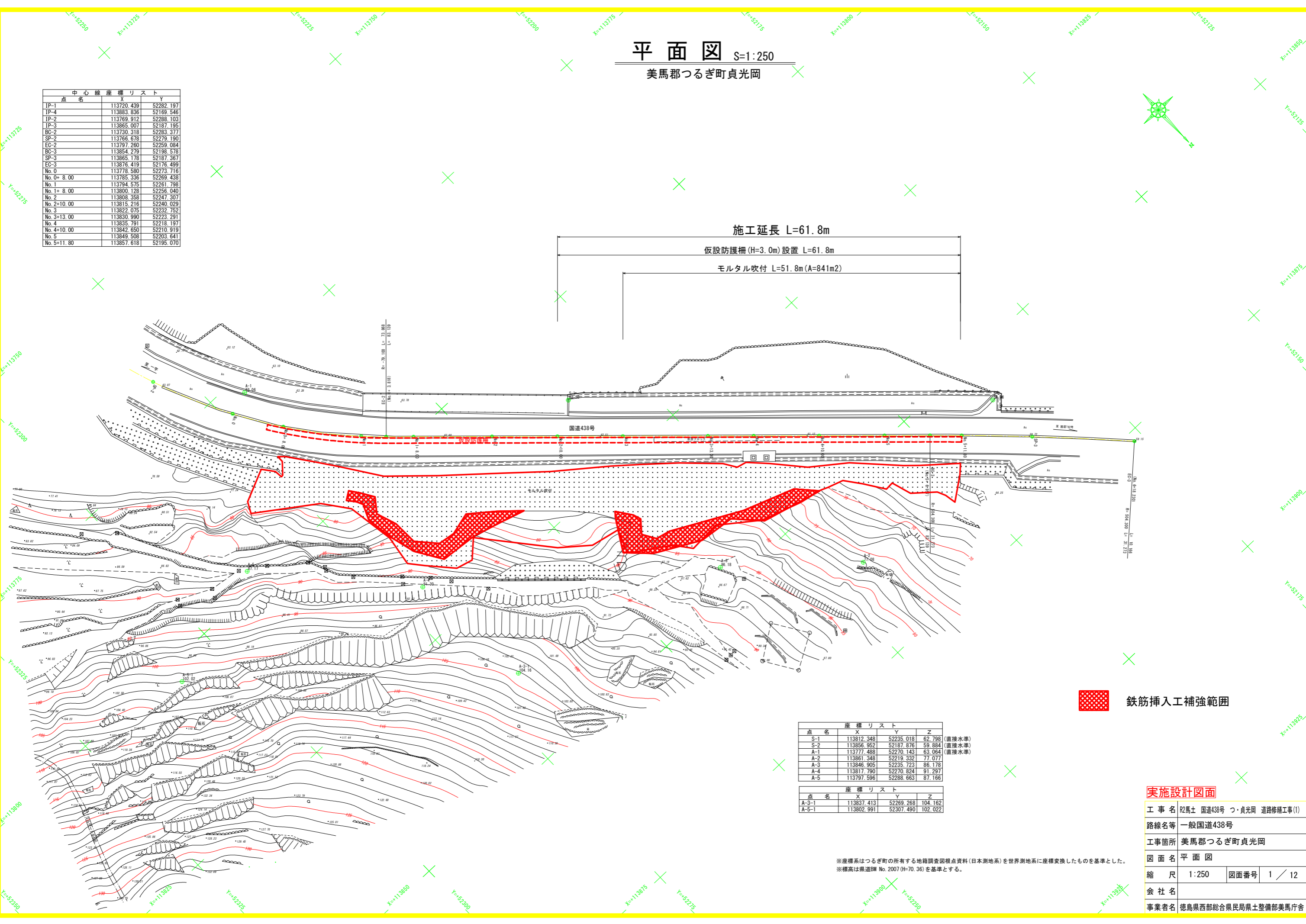


平面図 S=1:250

美馬郡つるぎ町貞光岡


点名	X	Y
IP-1	113720.439	52282.197
IP-4	113883.836	52169.546
IP-2	113769.912	52288.103
IP-3	113865.007	52187.195
BC-2	113730.318	52283.377
SP-2	113766.678	52279.190
EC-2	113797.260	52259.084
BC-3	113854.279	52198.578
SP-3	113865.178	52187.367
EC-3	113876.419	52176.499
No.0	113778.580	52273.716
No.0+8.00	113785.336	52269.438
No.1	113794.575	52261.798
No.1+8.00	113800.128	52256.040
No.2	113808.358	52247.307
No.2+10.00	113815.216	52240.029
No.3	113822.075	52232.752
No.3+13.00	113830.990	52223.291
No.4	113835.791	52218.197
No.4+10.00	113842.650	52210.919
No.5	113849.508	52203.641
No.5+11.80	113857.618	52195.070



施工延長 L=61.8m

仮設防護柵(H=3.0m)設置 L=61.8m

モルタル吹付 L=51.8m(A=841m²)

 鉄筋挿入工補強範囲

点名	X	Y	Z
S-1	113812.348	52235.018	62.798 (直接水準)
S-2	113856.952	52187.876	59.884 (直接水準)
A-1	113777.488	52270.143	63.064 (直接水準)
A-2	113861.348	52219.332	77.077
A-3	113846.905	52235.723	86.178
A-4	113817.790	52270.824	91.297
A-5	113797.596	52288.663	87.166

点名	X	Y	Z
A-3-1	113837.413	52269.268	104.162
A-5-1	113802.991	52307.490	102.022

※座標系はつるぎ町の所有する地籍調査図根点資料(日本測地系)を世界測地系に座標変換したものを基準とした。
※標高は県道BM No.2007(H=70.36)を基準とする。

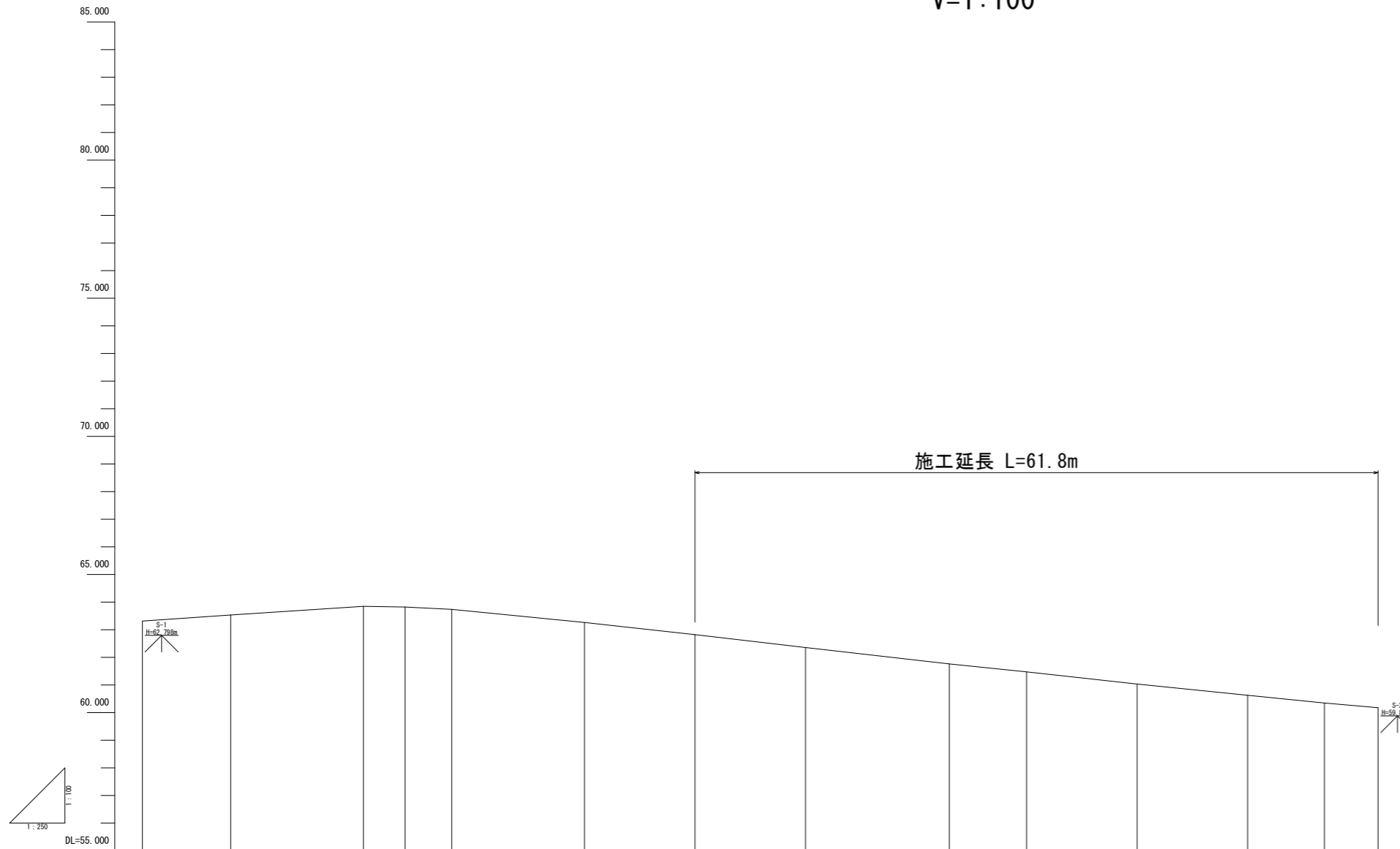
実施設計図面

工事名	R2馬土 国道438号 つるぎ町 貞光岡 道路修繕工事(I)		
路線名等	一般国道438号		
工事箇所	美馬郡つるぎ町貞光岡		
図面名	平面図		
縮尺	1:250	図面番号	1 / 12
会社名			
事業者名	徳島県西部総合県民局県土整備部美馬庁舎		

縦断面図

H=1:250

V=1:100



勾配														
盛土														
切土														
計画高														
地盤高	63.312	63.532	63.946	63.827	63.743	63.265	62.828	62.355	61.767	61.479	61.033	60.631	60.349	60.177
追加距離	0.000	8.000	20.000	23.777	28.000	40.000	50.000	60.000	73.000	80.000	90.000	100.000	106.945	111.800
点間距離	0.000	8.000	12.000	3.777	4.223	12.000	10.000	10.000	13.000	7.000	10.000	10.000	6.945	4.955
測点	NO.0	NO.0+8.00	NO.1	EC-1	NO.1+4.00	NO.2	NO.2+10.00	NO.3	NO.3+13.00	NO.4	NO.4+10.00	NO.5	BC-2	NO.5+11.80
曲線														

実施設計図面

工事名	R2馬土 国道438号 つ・貞光岡 道路修繕工事(1)		
路線名等	一般国道438号		
工事箇所	美馬郡つるぎ町貞光岡		
図面名	縦断面図		
縮尺	図示	図面番号	2 / 12
会社名			
事業者名	徳島県西部総合県民局県土整備部美馬庁舎		

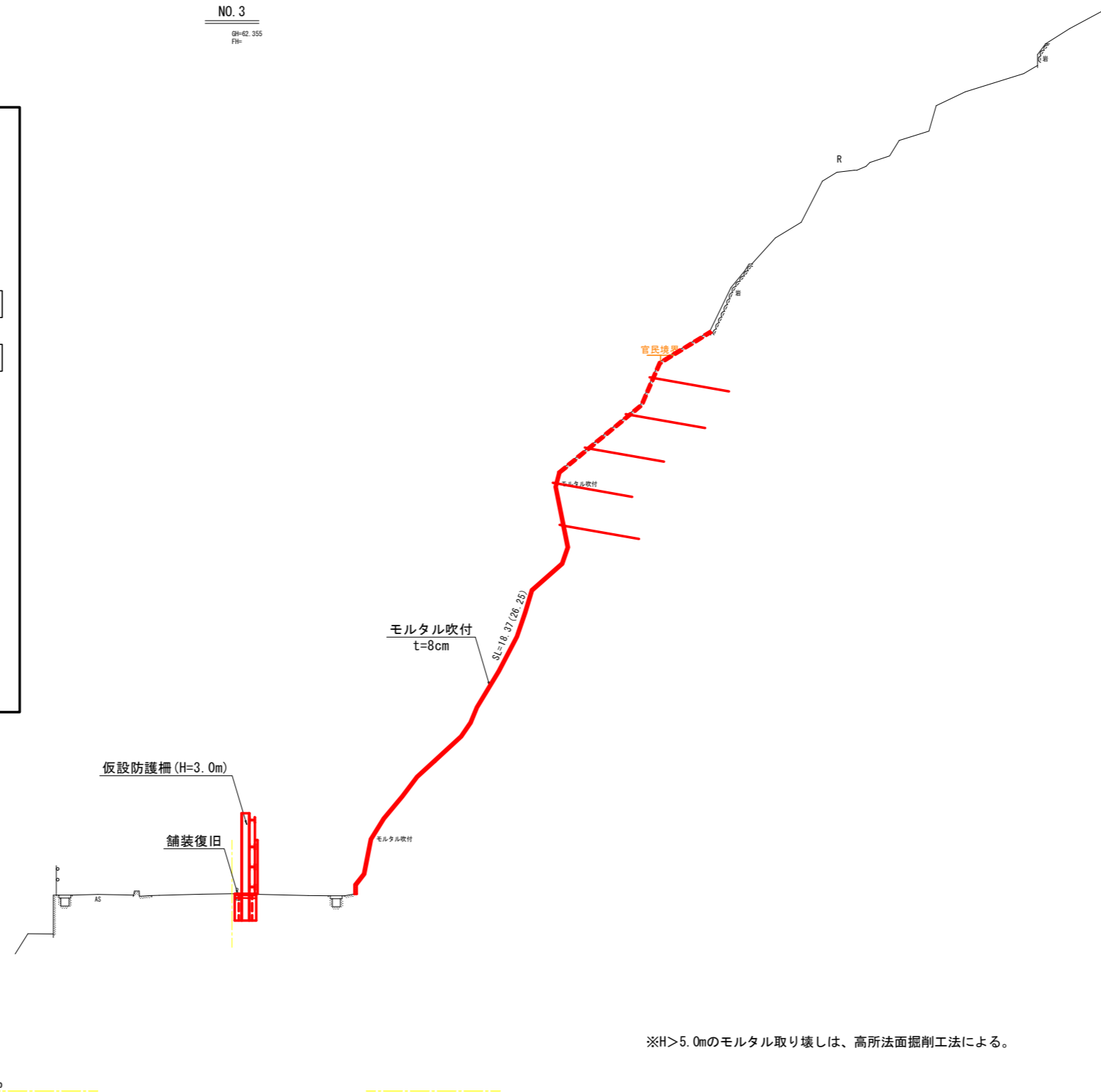
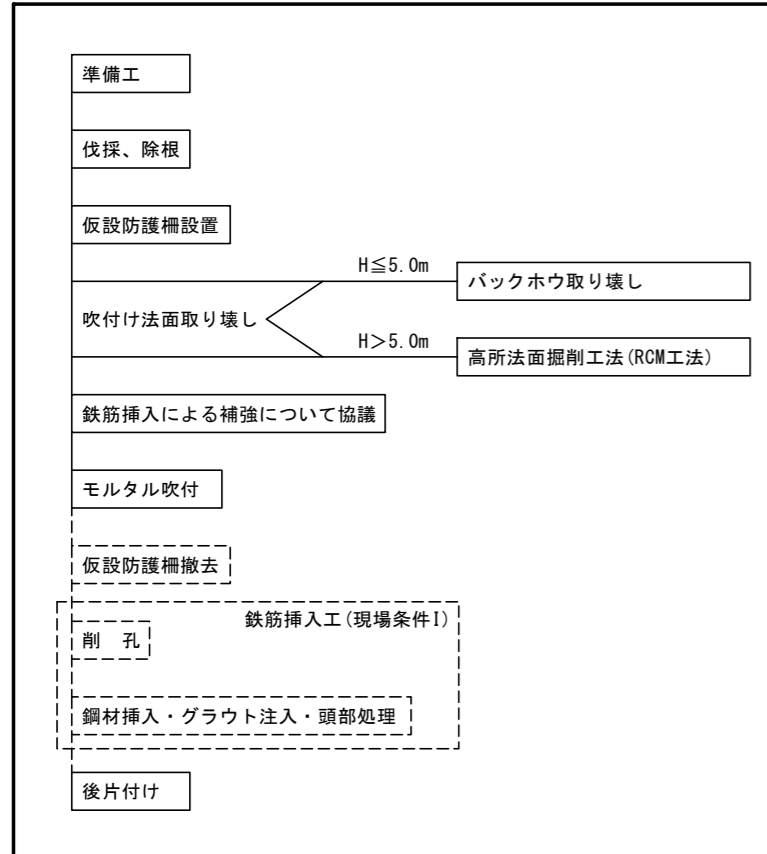
標準断面図

S=1:100

NO. 3

09-02_355
FH+

○施工フロー



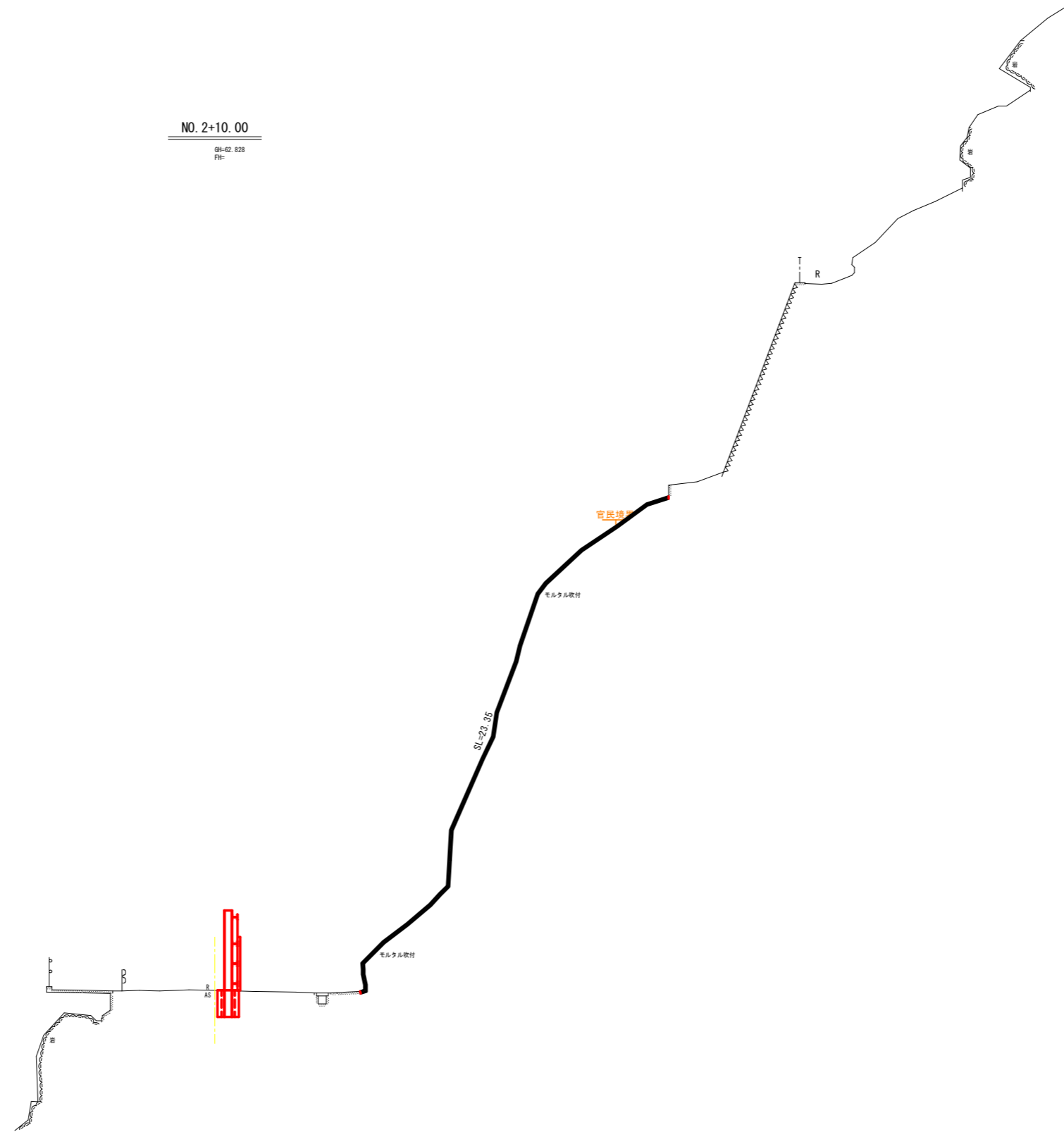
※H>5.0mのモルタル取り壊しは、高所法面掘削工法による。

実施設計図面

工事名	R2馬土 国道438号 つ・貞光岡 道路修繕工事(1)		
路線名等	一般国道438号		
工事箇所	美馬郡つるぎ町貞光岡		
図面名	標準断面図		
縮尺	1:100	図面番号	3 / 12
会社名			
事業者名	徳島県西部総合県民局県土整備部美馬庁舎		

NO. 2+10.00

GM+02.828
FM+



DL=55.000

実施設計図面

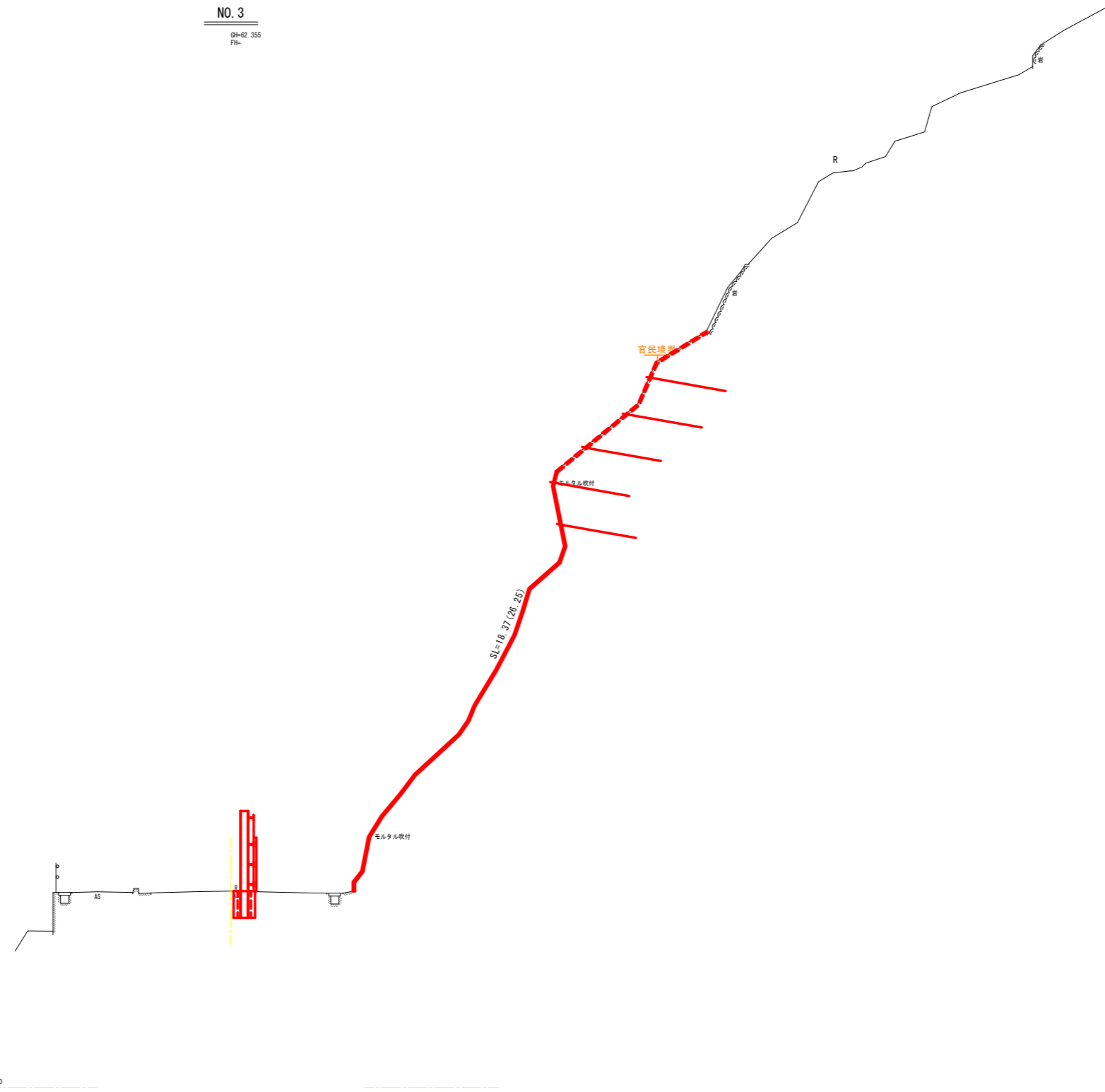
工事名	R2馬土 国道438号 つ・貞光岡 道路修繕工事(1)		
路線名等	一般国道438号		
工事箇所	美馬郡つるぎ町貞光岡		
図面名	横断面図 NO. 2+10.00		
縮尺	1:100	図面番号	4 / 12
会社名			
事業者名	徳島県西部総合県民局県土整備部美馬庁舎		

NO. 3

01-02. 355
F10

No. 3

吹付け取り壊し	H ≤ 5.0m	m2	5.92	(20.33)
	H > 5.0m	m2	12.45	
モルタル吹付	t=8cm	m2	18.37	(26.25)



実施設計図面

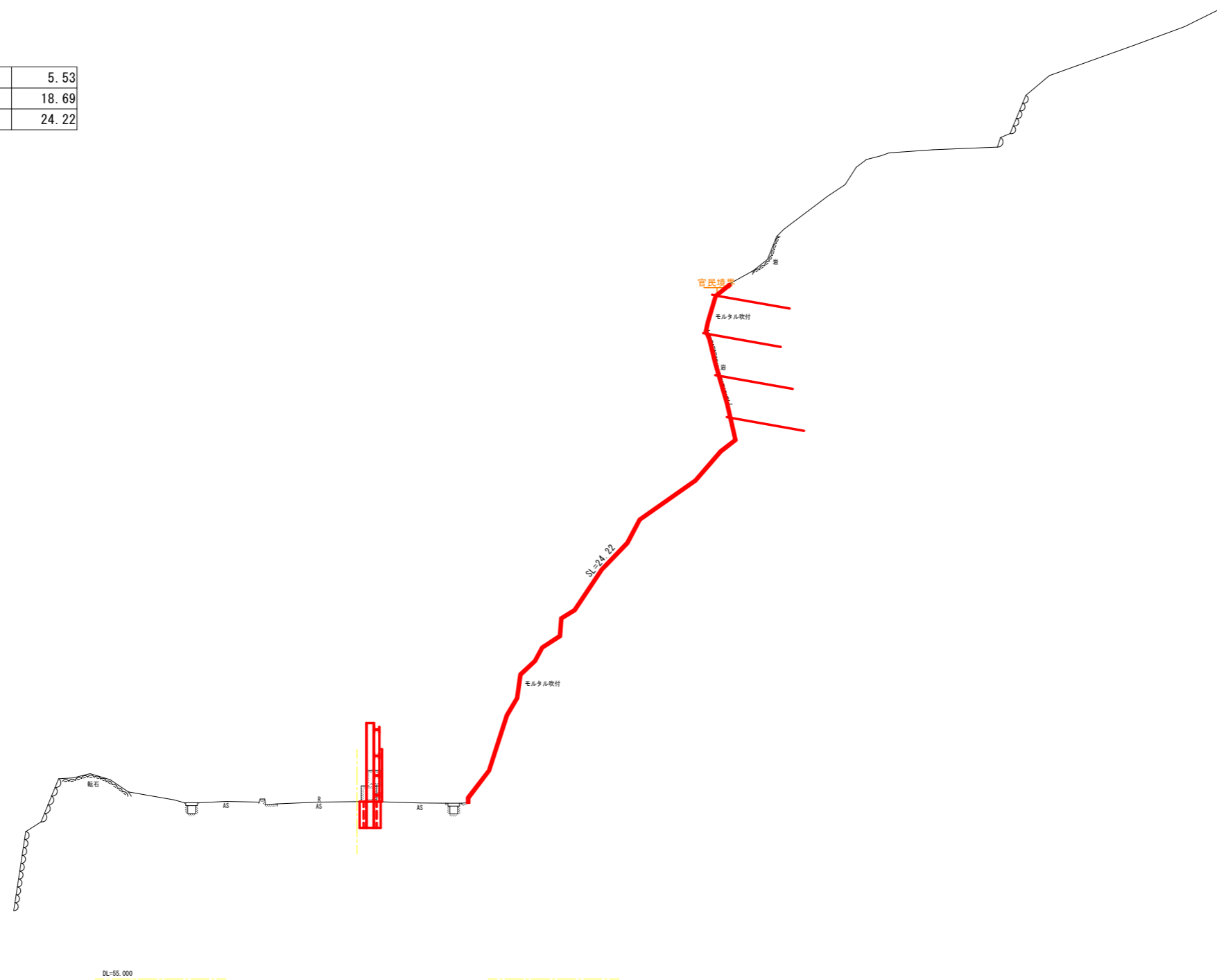
工事名	R2馬土 国道438号 つ・貞光岡 道路修繕工事(1)		
路線名等	一般国道438号		
工事箇所	美馬郡つるぎ町貞光岡		
図面名	横断面図 NO. 3		
縮尺	1:100	図面番号	5 / 12
会社名			
事業者名	徳島県西部総合県民局県土整備部美馬庁舎		

NO. 3+13.00

QH-61.767
FH+

No. 3+10.00

吹付け取り壊し	H ≤ 5.0m	m2	5.53
	H > 5.0m	m2	18.69
モルタル吹付	t=8cm	m2	24.22



実施設計図面

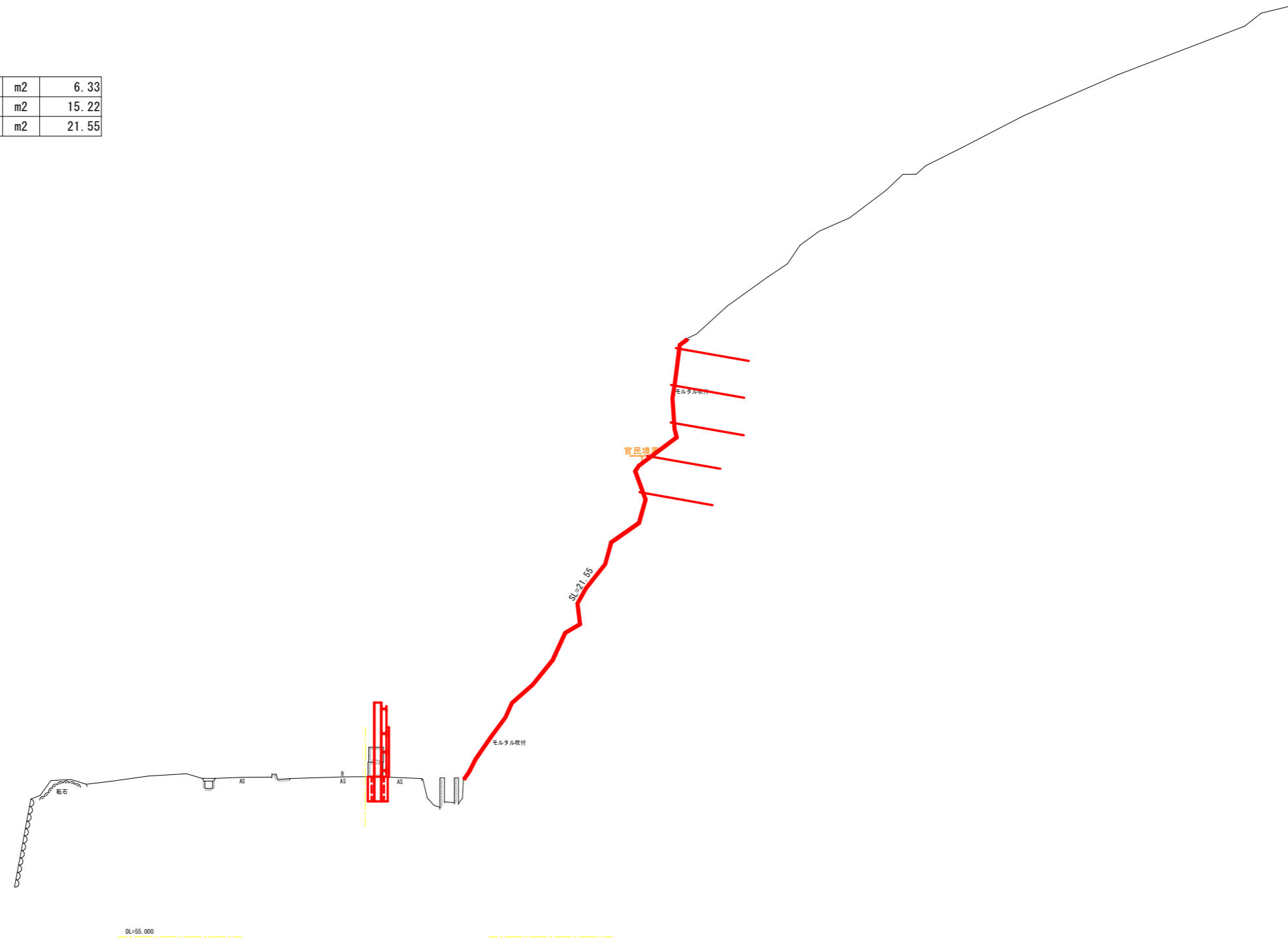
工事名	R2馬土 国道438号 つ・貞光岡 道路修繕工事(1)		
路線名等	一般国道438号		
工事箇所	美馬郡つるぎ町貞光岡		
図面名	横断面図 NO. 3+13.00		
縮尺	1:100	図面番号	6 / 12
会社名			
事業者名	徳島県西部総合県民局県土整備部美馬庁舎		

NO. 4

QH-61.479
F10

No. 4

吹付け取り壊し	H ≤ 5.0m	m2	6.33
	H > 5.0m	m2	15.22
モルタル吹付	t=8cm	m2	21.55



実施設計図面

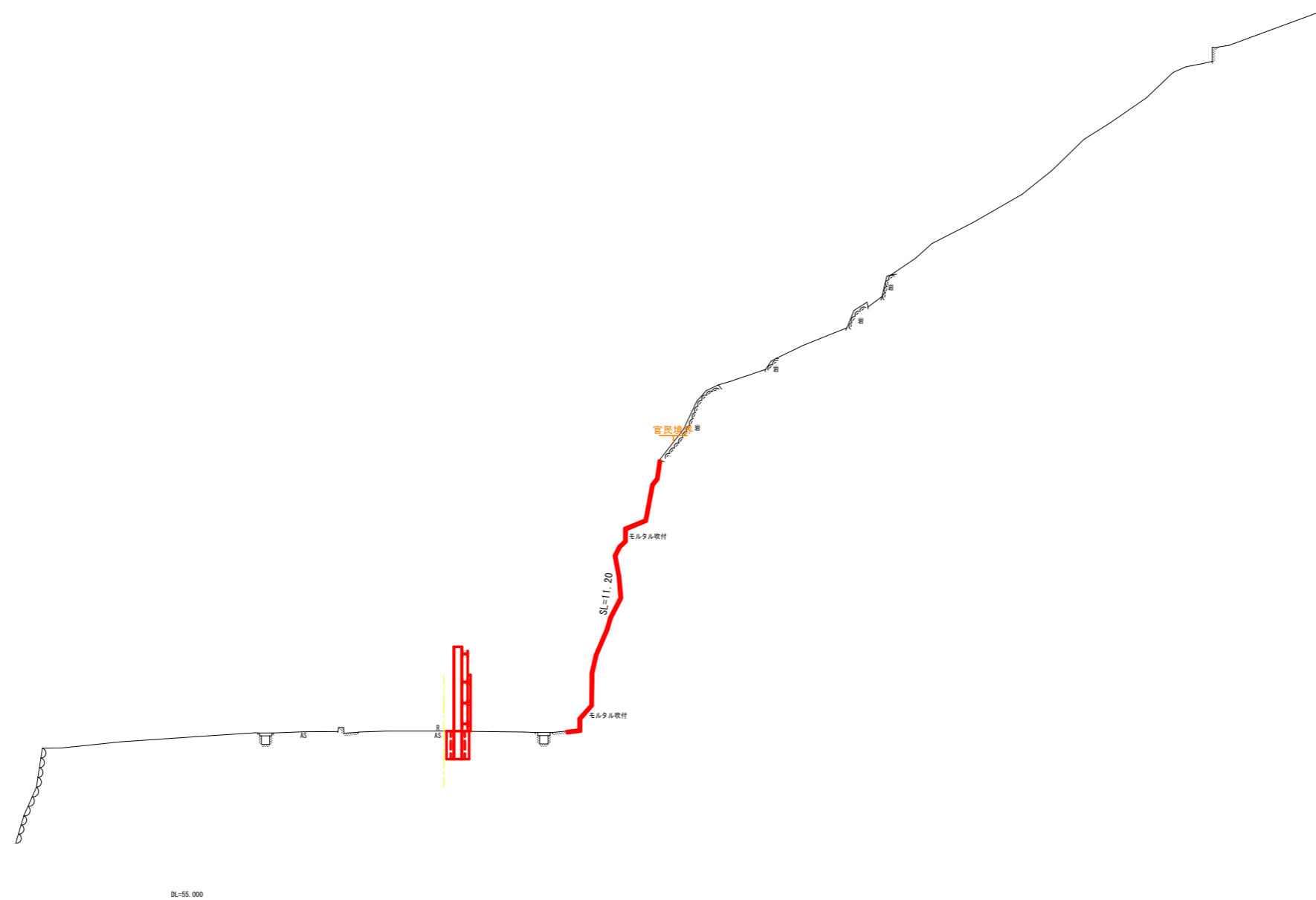
工事名	R2馬土 国道438号 つ・貞光岡 道路修繕工事(1)		
路線名等	一般国道438号		
工事箇所	美馬郡つるぎ町貞光岡		
図面名	横断面図 NO. 4		
縮尺	1:100	図面番号	7 / 12
会社名			
事業者名	徳島県西部総合県民局県土整備部美馬庁舎		

NO. 4+10.00

QH-61.033
FH+

No. 4+10.00

吹付け取り壊し	H ≤ 5.0m	m2	5.83
	H > 5.0m	m2	5.37
モルタル吹付	t=8cm	m2	11.20



実施設計図面

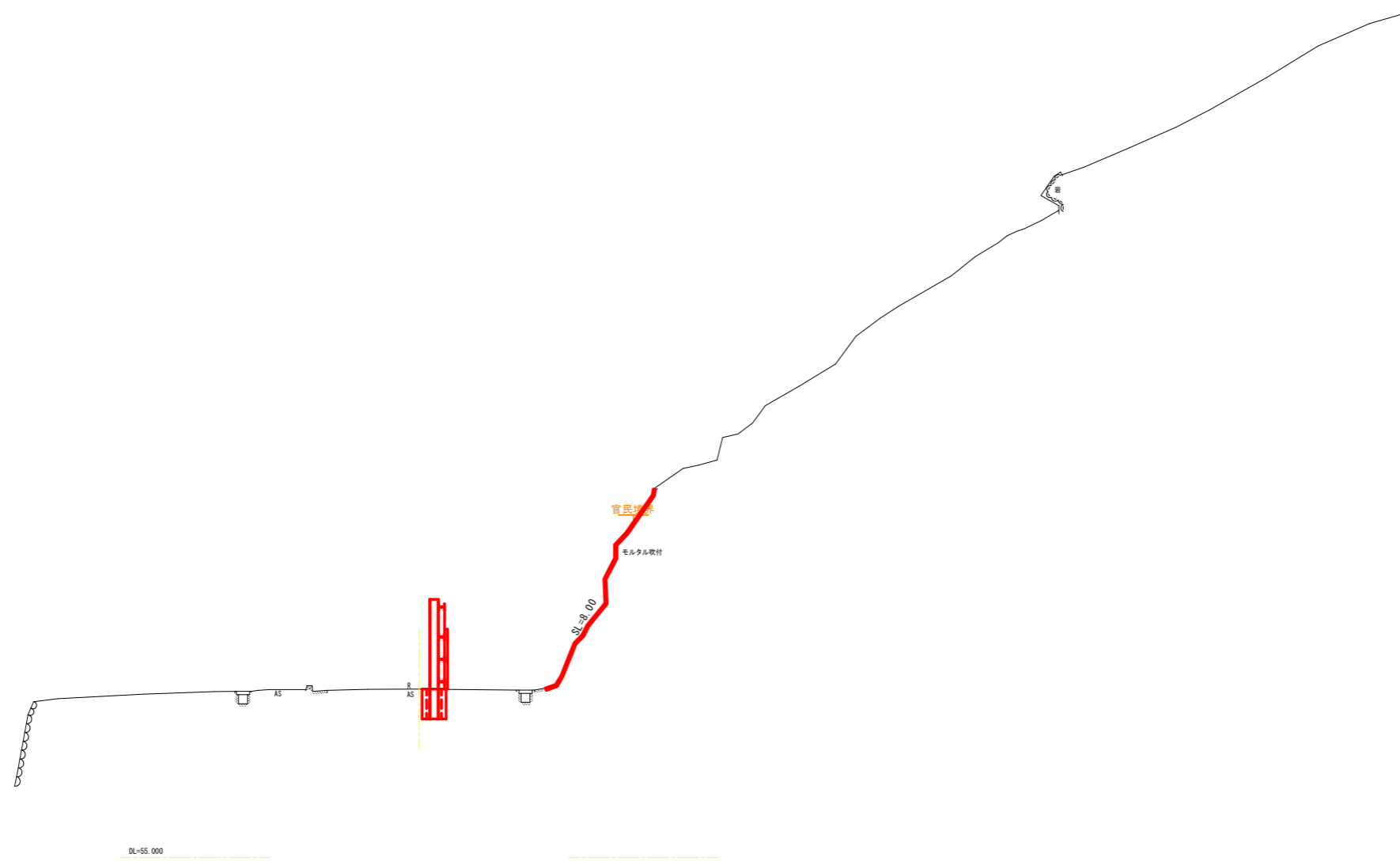
工事名	R2馬土 国道438号 つ・貞光岡 道路修繕工事(1)		
路線名等	一般国道438号		
工事箇所	美馬郡つるぎ町貞光岡		
図面名	横断面図 NO. 4+10.00		
縮尺	1:100	図面番号	8 / 12
会社名			
事業者名	徳島県西部総合県民局県土整備部美馬庁舎		

NO. 5

QH-60.631
FH+

No. 5

吹付け取り壊し	H ≤ 5.0m	m2	5.93
	H > 5.0m	m2	2.07
モルタル吹付	t=8cm	m2	8.00



実施設計図面

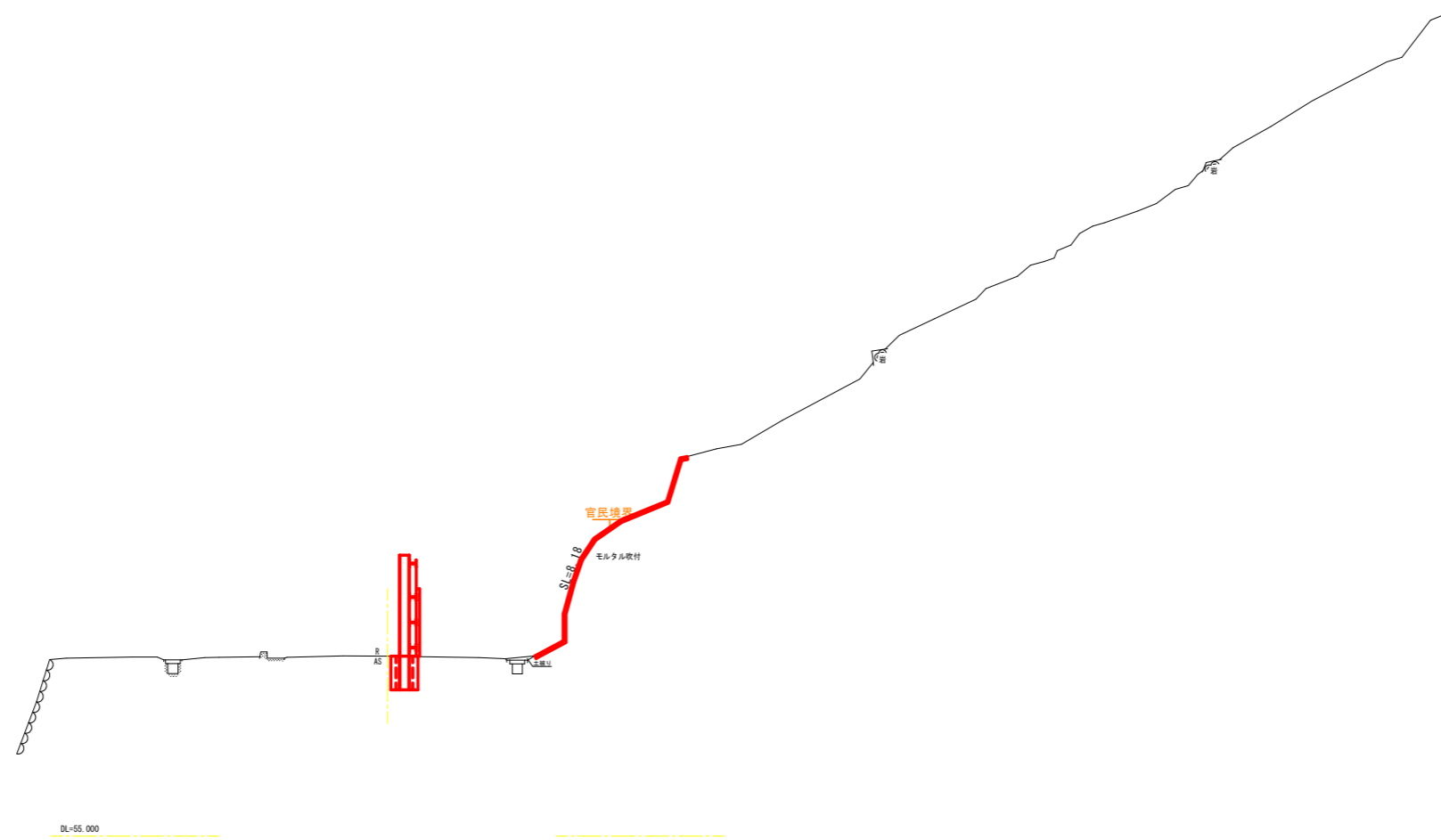
工事名	R2馬土 国道438号 つ・貞光岡 道路修繕工事(1)		
路線名等	一般国道438号		
工事箇所	美馬郡つるぎ町貞光岡		
図面名	横断面図 NO. 5		
縮尺	1:100	図面番号	9 / 12
会社名			
事業者名	徳島県西部総合県民局県土整備部美馬庁舎		

BC-2

QH-60.349
FH+

BC-2 (No. 5+6.945)

吹付け取り壊し	H ≤ 5.0m	m2	7.03
	H > 5.0m	m2	1.15
モルタル吹付	t=8cm	m2	8.18



実施設計図面

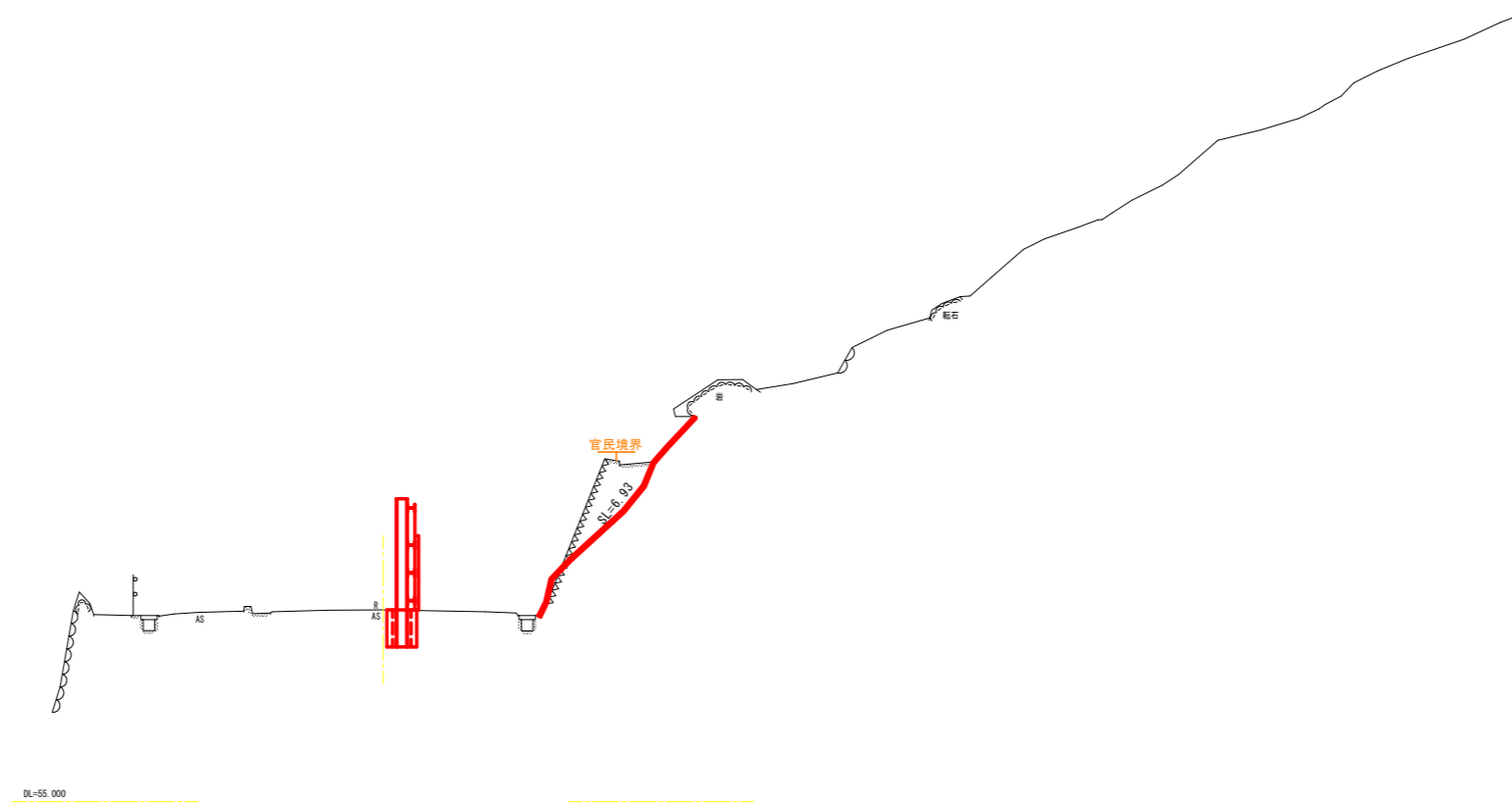
工事名	R2馬土 国道438号 つ・貞光岡 道路修繕工事(1)		
路線名等	一般国道438号		
工事箇所	美馬郡つるぎ町貞光岡		
図面名	横断面図 BC-2 (NO. 5+6.945)		
縮尺	1:100	図面番号	10 / 12
会社名			
事業者名	徳島県西部総合県民局県土整備部美馬庁舎		

NO. 5+11.80

QH-60.177
FH+

No. 5+11.80

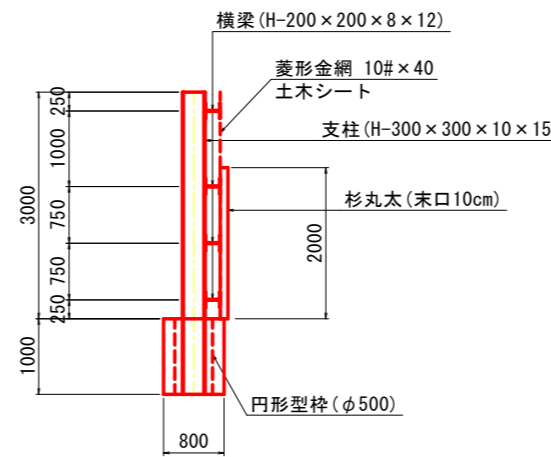
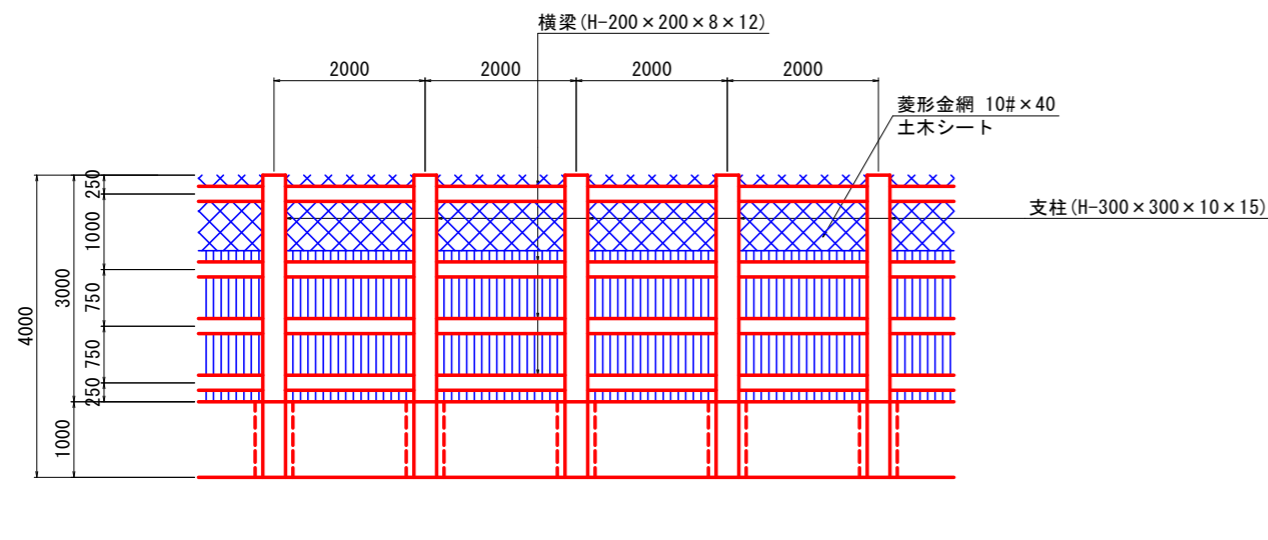
吹付け取り壊し	H ≤ 5.0m	m2	6.49
	H > 5.0m	m2	0.44
モルタル吹付	t=8cm	m2	6.93



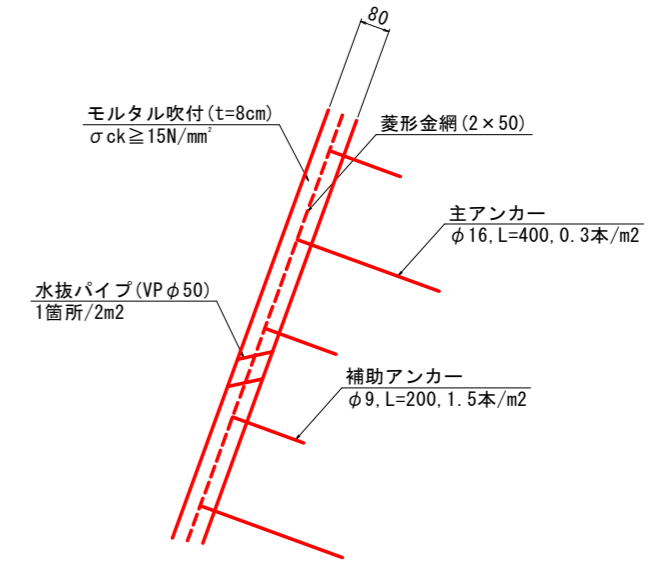
実施設計図面

工事名	R2馬土 国道438号 つ・貞光岡 道路修繕工事(1)		
路線名等	一般国道438号		
工事箇所	美馬郡つるぎ町貞光岡		
図面名	横断面図 NO. 5+11.80		
縮尺	1:100	図面番号	11 / 12
会社名			
事業者名	徳島県西部総合県民局県土整備部美馬庁舎		

仮設防護柵詳細図 S=1:50



モルタル吹付 S=1:10



数量表 10m当り

名称	規格	算式	単位	数量	摘要
支柱材	H-300×300×10×15	4.0m×93.0kg/m	本	5.0	1,860kg
横梁材	H-200×200×8×12	10.0m×49.9kg/m	本	4.0	1,996kg
土木シート		10.0×3.0	m ²	30.0	
菱形金網	10#-40×40	10.0×3.0	m ²	30.0	
杉丸太	末口10cm L=2.0m		本	90.0	
基礎コンクリート	18-8-40	0.80×1.0×10.0-0.50 ² ×π/4×1.0×5.0	m ³	7.0	
ペーラインコンクリート	t=5cm	2×0.80×10.0	m ²	16.0	V=0.8m ³
円形型枠	φ500	1.0×5.0	m	5.0	
中詰砂		0.50 ² ×π/4×5.0	m ³	1.0	

実施設計図面

工事名	R2馬土 国道438号 つ・貞光岡 道路修繕工事(1)		
路線名等	一般国道438号		
工事箇所	美馬郡つるぎ町貞光岡		
図面名	構造図		
縮尺	図示	図面番号	12 / 12
会社名			
事業者名	徳島県西部総合県民局県土整備部美馬庁舎		